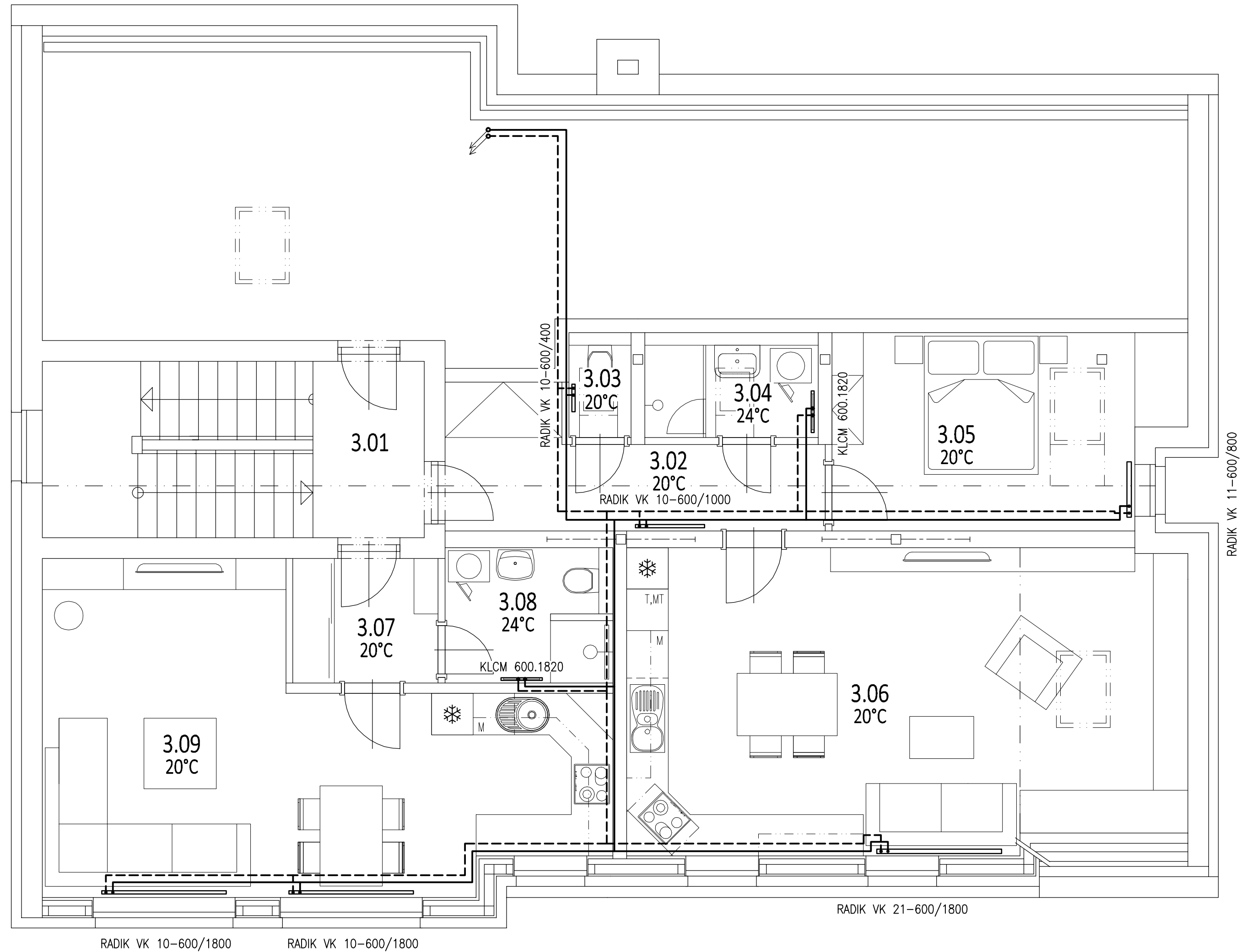


VYTÁPĚNÍ - PŮDORYS 3.NP



LEGENDA MÍSTNOSTÍ

OZNAČ.	POPIS	PLOCHA (m²)
3.01	CHODBA, SCHODIŠTĚ	14,10
3.02	CHODBA	8,39
3.03	WC	1,36
3.04	KOUPELNA	3,80
3.05	LOŽNICE	13,59
3.06	OBÝVACÍ POKOJ, JÍDELNA, KUCHYŇSKÝ KOUT	29,88
3.07	PŘEDSÍŇ	3,78
3.08	KOUPELNA + WC	4,67
3.09	OBÝVACÍ POKOJ, JÍDELNA, KUCHYŇSKÝ KOUT	30,04

TEPLOTNÍ SPÁD: 75/65°C

Akce:

STAVEBNÍ ÚPRAVY PODKROVÍ DOMU ČP. 860 VE VLAŠIMI					
Místo	K.Ú. VLAŠIM, PARC. Č. ST.859, UL. LUČNÍ 860, 258 01 VLAŠIM				
Stavebník	STŘEDNÍ PRŮMYSLOVÁ ŠKOLA VLAŠIM, KOMENSKÉHO 41, 258 01 VLAŠIM				
Kreslí: JIŘÍ HORÁLEK		Zodpovědný projektant: TOMÁŠ ČERNÝ		Podpis:	
tel.: +420 776 229 008 e-mail: jiri.horalek@javornikuvlasimi.cz		tel.: +420 602 217 466 e-mail: cerny@tloket.cz			
Formát: 6xA4	Datum: 01/2020	Archivní č.: 99-292/2020	Měřítko: 1:50	Č.V. D3.2.1	Paré č.
Stupeň: DSŘ	Část dokumentace:	ÚSTŘEDNÍ VYTÁPĚNÍ			
Obsah: VYTÁPĚNÍ – PŮDORYS 3.NP					